

AKCE

III/34740 Krásná Hora - most ev.č. 34740-3

STAVEBNÍK:



Kraj Vysočina

Žižkova 1882/57

587 33 Jihlava

INVESTOR:

**Krajská správa a údržba
silnic Vysočiny**
příspěvková organizace



Krajská správa a údržba silnic Vysočiny, příspěvková organizace

Kosovská 1122/16

586 01 Jihlava 1

D

SO 201


PDPS

SOUŘADNICOVÝ SYSTÉM

: S-JTSK

VÝŠKOVÝ SYSTÉM

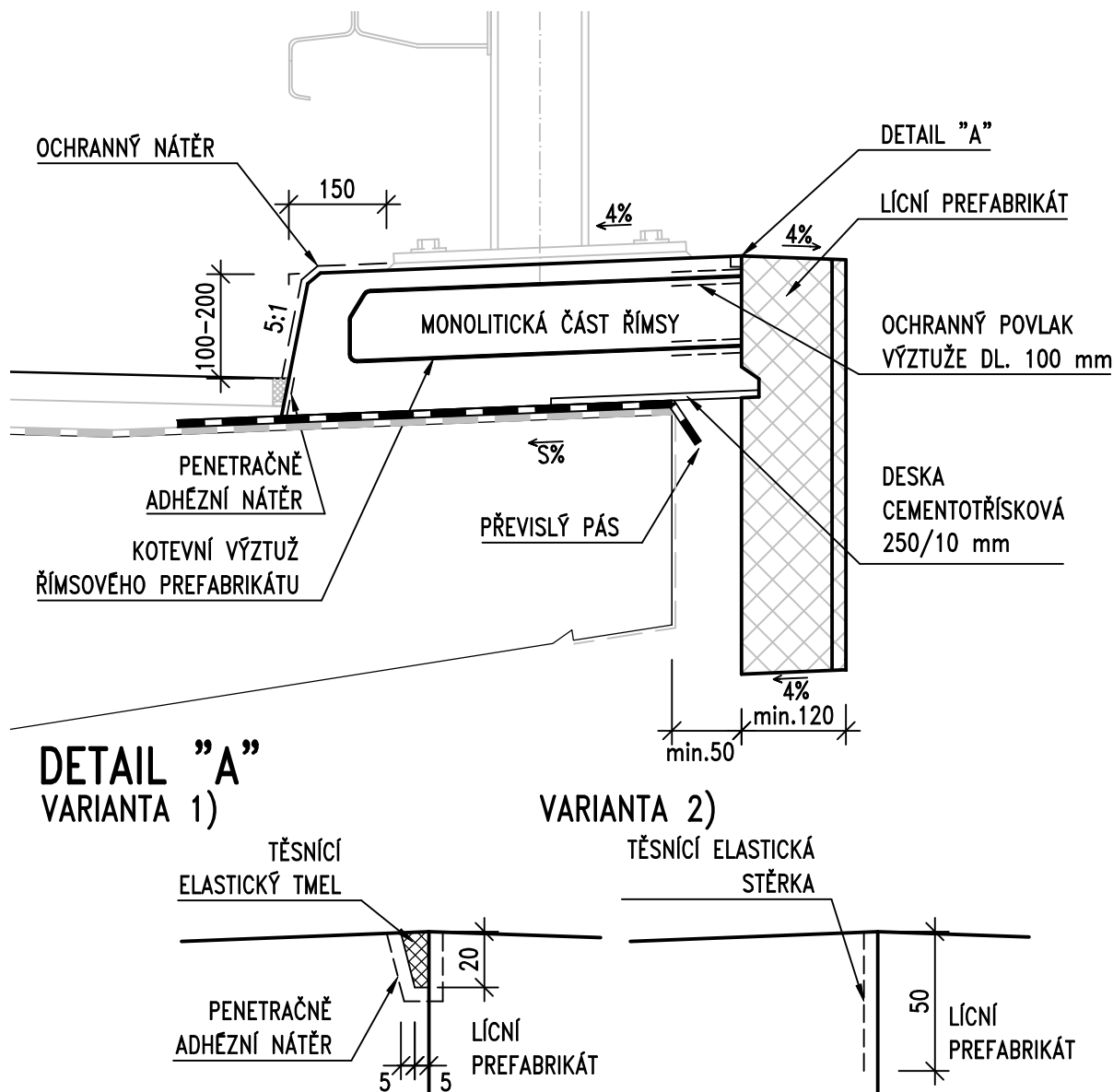
: Bpv

VEDOUČÍ PROJEKTANT	Ing. Martin ŘEHULKA		 PROJEKČNÍ KANCELÁŘ PRIS spol. s r. o. OSO VÁ 20, 625 00 BRNO		
ZODPOVĚDNÝ PROJEKTANT	Ing. Bronislav ŠUSTR				
VYPRACOVAL	Ing. Kateřina MRHAČOVÁ				
KONTROLOVAL	Ing. Jiří ŠRUBAŘ				
KRAJ	VYSOČINA	STAVEBNÍK	Kraj Vysočina	DATUM	10/2022
AKCE III/34740 Krásná Hora - most ev.č. 34740-3 SO 201 Most 34740-3				FORMÁT	A4
				MĚŘÍTKO	-
				STUPEŇ	PDPS
				ČÍS. ZAKÁZKY	21172
				ARCHIVNÍ ČÍS.	201_08_DET.pdf
PŘÍLOHA	DETAILY			ČÍS. SOUPRAVY	ČÍS. VÝKRESU 8

Akce: III/34740 Krásná Hora - most ev.č. 34740-3
Projekt: PDPS

SEZNAM DETAILŮ

1. Římsa s lícním prefabrikátem
2. Výztuž římsy
3. Úžlabí
4. Těsnění pracovních spár
5. Kotevní přípravek říms
6. Svodidlo
7. Kotvení svodidla
8. Těsnění spáry podél obrubníku
9. Odvodnění rubu



POZNÁMKY:

1. PROSTOROVÉ USPOŘÁDÁNÍ A PŘÍČNÝ SKLON S MOSTOVKY POD ŘÍMSOU VIZ VL ŘADY 100
2. TVAR A VÝŠKA OBRUBY MUSÍ BÝT VE SHODĚ S TPV POUŽITÉHO SVODIDLA NEBO ZÁBRADELNÍHO SVODIDLA A JEHO KOTVENÍ. DOPORUČENÝ SKLON OBRUBNÍKU JE 5:1
3. POVRCHOVÁ ÚPRAVA ŘÍMSY JE BEZ STRIAŽE
4. IZOLACE POD ŘÍMSOU A ODVODNĚNÍ IZOLACE – VIZ VL 403.45 A VL ŘADY 406
5. KOTVENÍ ŘÍMSY – VIZ VL 402.02 A VL 402.03
6. SVODIDLO SVODNICOVÉHO TYPU VIZ TP 203
7. OCHRANNÝ NÁTĚR – TYP S4 DLE TKP 31
8. PENETRAČNĚ ADHÉZNÍ NÁTĚR DLE TKP 21 SLOUŽÍ PRO ZVÝŠENÍ PŘILNAVOSTI ZÁLIVKY, VOZOVKOVÝCH VRSTEV A TĚSNÍCÍHO TMELU
9. OCHRANNÝ POVLAK OCELI DLE TP 136 A DLE ČSN EN 1504-9, PŘILNAVOST K OCELI MIN. 1,54 MPa
10. TĚSNÍCÍ ELASTICKÝ TMEL DLE ČSN EN ISO 11600 (F-25-HM-M1p)
11. TĚSNÍCÍ ELASTICKÁ STĚRKA ODOLNÁ PROTI MRAZU, STÁRNUTÍ A UV ZÁŘENÍ, S VÝBORNOU PŘILNAVOSTÍ K BETONU A UMOŽŇUJÍCÍ, ŽE SE BETONÁŽ MONOLITICKÉ ČÁSTI ŘÍMSY PROVEDE DO ČERSTVÉHO NÁTĚRU.
12. LÍCNÍ PREFABRIKÁT MUSÍ BÝT NAVRŽEN TAK, ABY BYLA ZARUČENA JEHO SPRÁVNÁ POLOHA PŘED I PO BETONÁŽI MONOLITICKÉ ČÁSTI ŘÍMSY

ŘADA 400 – MOSTNÍ SVRŠEK

ŘÍMSA S LÍCNÍM PREFABRIKÁTEM

MD ČR

ODBOR POZEMNÍCH
KOMUNIKACÍ

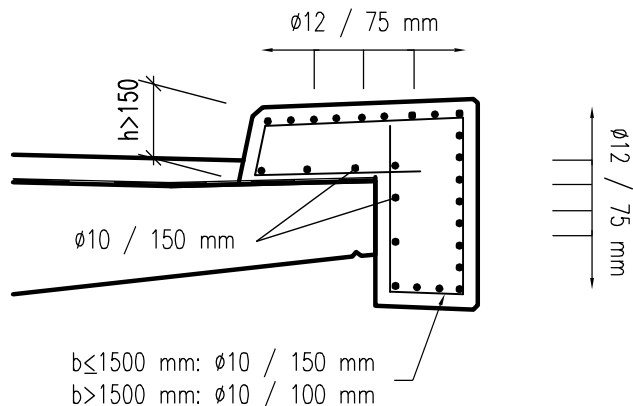
VL 4

401.04

01/2020

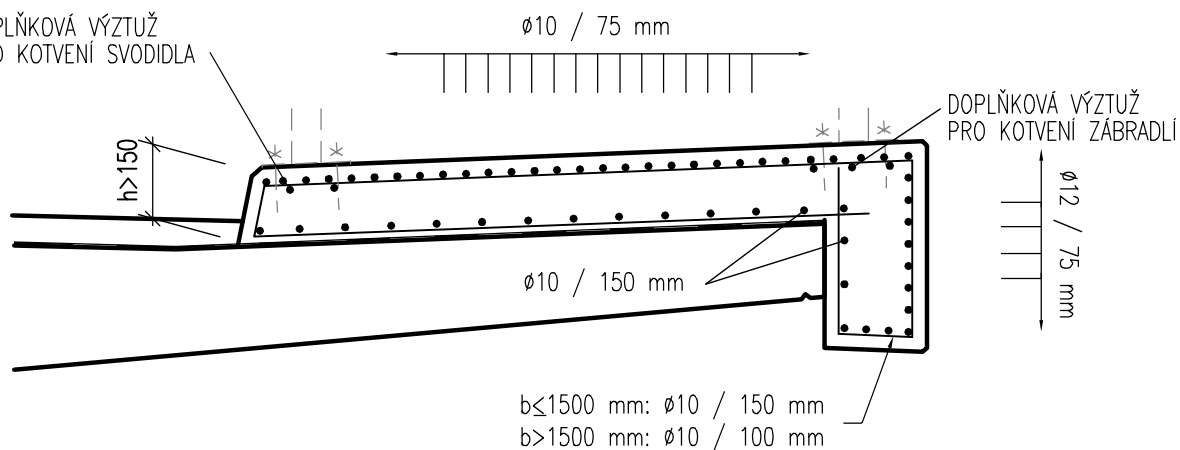
VÝZTUŽ ŘÍMSY PŘES TL. 150 mm (včetně)

PODÉLNÁ VÝZTUŽ MIN. 0.8 % PLOCHY ŘÍMSY



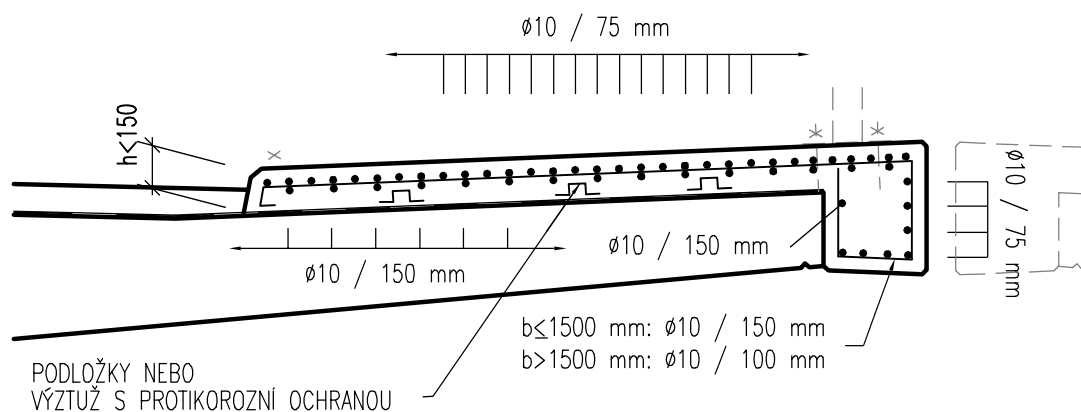
ŘÍMSA PRO KOTVENÍ S DOPLŇKOVOU VÝZTUŽÍ

DOPLŇKOVÁ VÝZTUŽ
PRO KOTVENÍ SVODIDLA



VÝZTUŽ ŘÍMSY DO TL. 150 mm – PRO OBOUSTRANNÉ SVODIDLO

PODÉLNÁ VÝZTUŽ MIN. 1.0 % PLOCHY ŘÍMSY



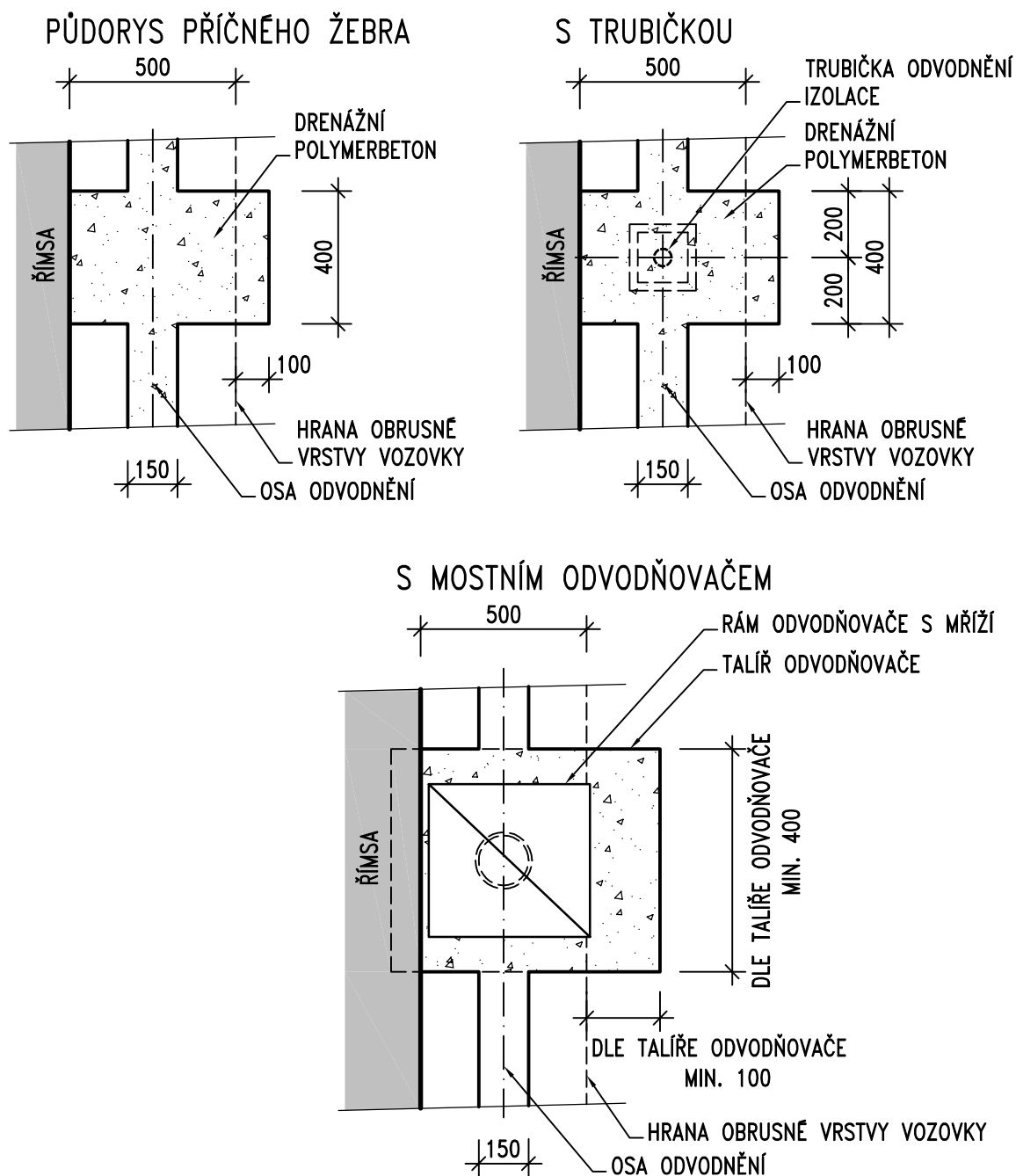
POZNÁMKA : – KRYTÍ VÝZTUŽE DLE TKP 18

– VZDÁLENOST DILATAČNÍCH SPAR MAX. 12 m, SMRŠŤOVACÍCH MAX. 6 m.

VZOROVÉ LISTY : MOSTY – MOSTNÍ SVRŠEK
VÝZTUŽ ŘÍMS

MD ČR
ODBOR SILNIČNÍ
INFRASTRUKTURY

VL 4
402.31
10 02



POZNÁMKY:

1. DRENÁŽNÍ POLYMERBETON (DŘÍVE POD NÁZVEM PLASTBETON) DLE TKP 18
2. ŽEBRA Z DRENÁŽNÍHO POLYMERBETONU V DÉLCE 0,4 m SE PROVÁDĚJÍ V MÍSTĚ TRUBIČKY ODVODNĚNÍ IZOLACE A ODVODŇOVAČE ANEBY OBVYKLE PO 4 AŽ 6 m
3. PŘESAHA VSAKOVACÍ VRSTVY 100 mm RESP. MIN. 100 mm POD OBRUSNOU VRSTVU SE PROVÁDÍ POUZE U DVOUVRSTVÉ VOZOVKY S ODVODŇOVACÍM PROUŽKEM Z MA. V PŘÍPADĚ TŘÍVRSTVÉ VOZOVKY NEBO DVOUVRSTVÉ VOZOVKY BEZ ODVODŇOVACÍHO PROUŽKU SE VSAKOVACÍ VRSTVA PROVEDE JEN V ŠÍŘCE 0,5 m RESP. DLE TALÍŘE ODVODŇOVAČE

ŘADA 400 – MOSTNÍ SVRŠEK

ODVODNĚNÍ IZOLACE DRENÁŽNÍM POLYMERBETONEM
PŮDORYSNÉ SCHÉMA ŽEBER

MD ČR

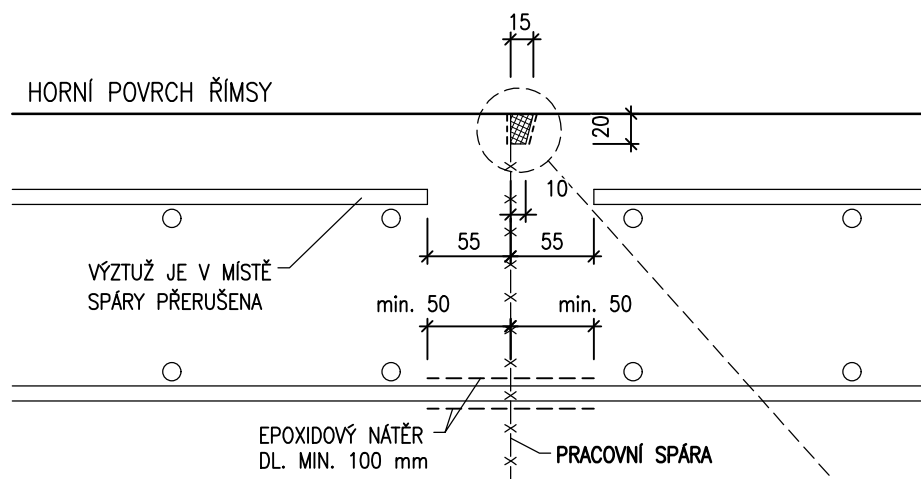
ODBOR POZEMNÍCH
KOMUNIKACÍ

VL 4

406.12a

05/2015

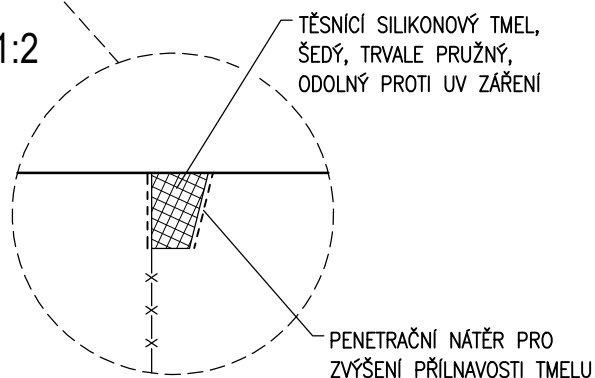
ÚPRAVA PRACOVNÍ SPÁRY 1:5



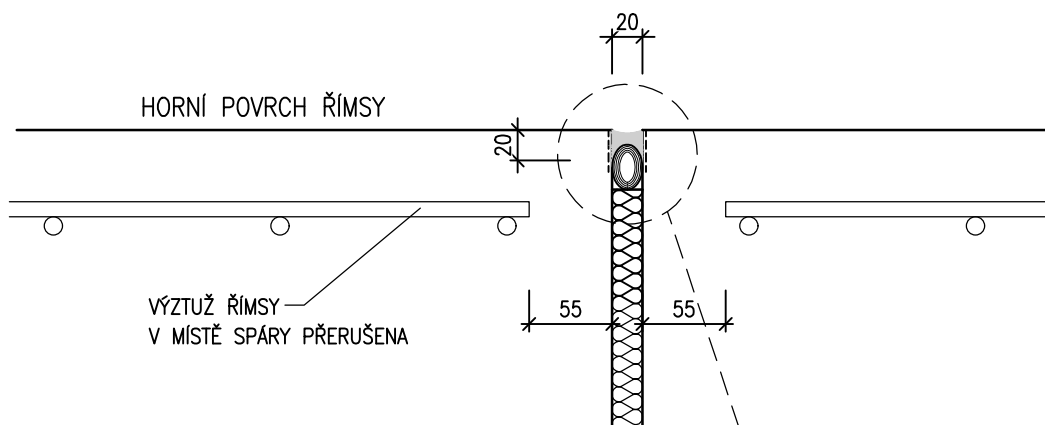
DETAIL 1:2

POZNÁMKY:

- BETONÁŽ JEDNOTLIVÝCH NAVAZUJÍCÍCH PRACOVNÍCH ÚSEKŮ ŘÍMSY BUDE PROVEDENA NAJEDNOU
- ÚPRAVA TĚSNĚNÍ SPÁRY JE VYKRESLENA PRO HORNÍ POVRCH, STEJNĚ SE PROVEDE I NA BOČNÍCH PLOCHÁCH ŘÍMSY



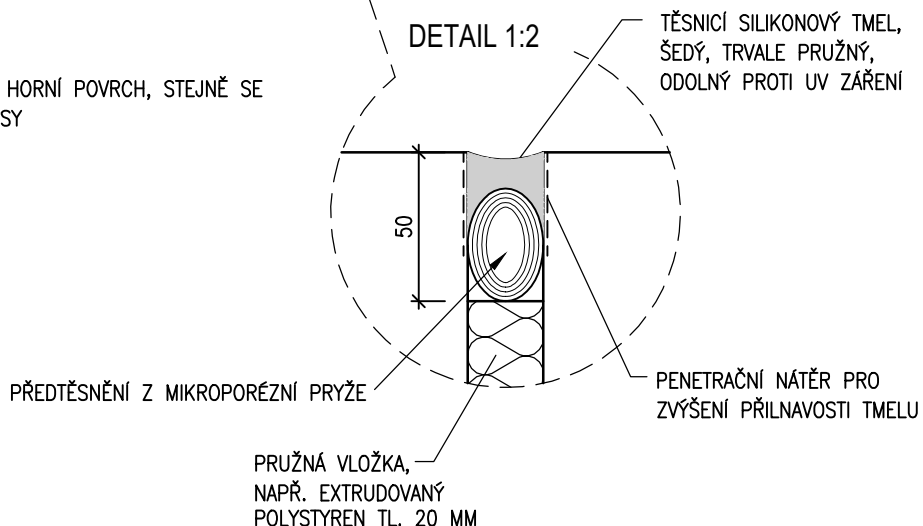
DILATAČNÍ SPÁRA 1:5

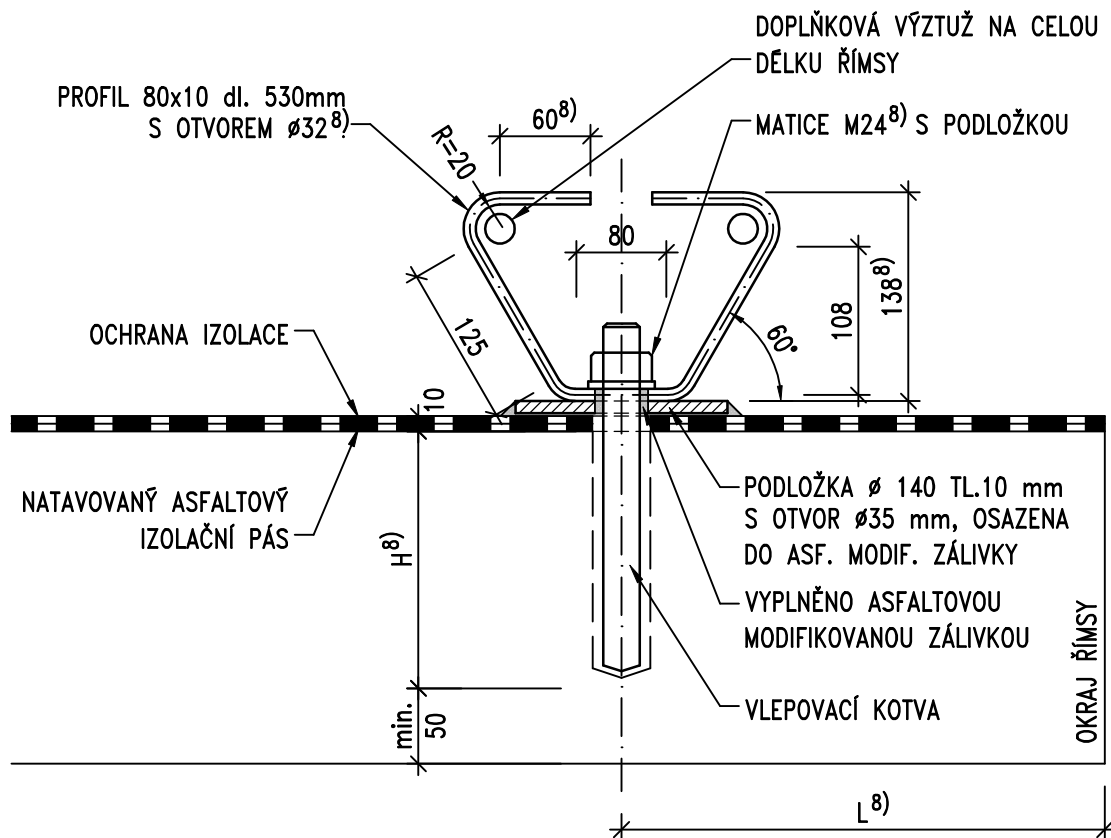


POZNÁMKY:

- ÚPRAVA SPÁRY JE VYKRESLENA PRO HORNÍ POVRCH, STEJNĚ SE PROVEDE I NA BOČNÍCH PLOCHÁCH ŘÍMSY

DETAIL 1:2





POZNÁMKY:

1. MATERIÁL OCELOVÝCH PRVKŮ MUSÍ VYHOVOVAT TKP 19A A 19B
2. PROTIKOROZNÍ OCHRANA OCELOVÝCH PRVKŮ Zn 80 μ m PONOREM (DLE TKP 19A A 19B)
3. VLEPOVACÍ KOTVA – CERTIFIKOVANÁ A ZKOUŠENÁ DLE ETAG DO ŽELEZOBETONU S TRHLINAMI, VLEPENÍ DLE ČSN EN 1504-6
4. OTVOR V IZOLACI PRO KOTVU BUDE O 10 mm VĚTŠÍ NEŽ JE PRŮMĚR KOTVY
5. OCHRANA IZOLACE VIZ VL 403.45
6. PODLOŽKA SE PŘIPOUŠTÍ I ČTVERCOVÉHO TVARU SE ZKOSENÝMI ROHY A HRANAMI O ROZMĚRU STRANY SHODNÉHO S PRŮMĚREM KRUHOVÉ PODLOŽKY
7. TĚSNÍCÍ ASFALTOVÁ MODIFIKOVANÁ ZÁLIVKOVÁ HMOTA DLE TKP 21
8. VEŠKERÉ UVEDENÉ ROZMĚRY JSOU ORIENTAČNÍ, PŘESNÉ HODNOTY MUSÍ BÝT STANOVENY NA ZÁKLADĚ STATICKÉHO VÝPOČTU A S OHLEDEM NA ROZMĚRY ŘÍMSY

ŘADA 400 – MOSTNÍ SVRŠEK

KOTVA ŘÍMSY VE VÝVRTU

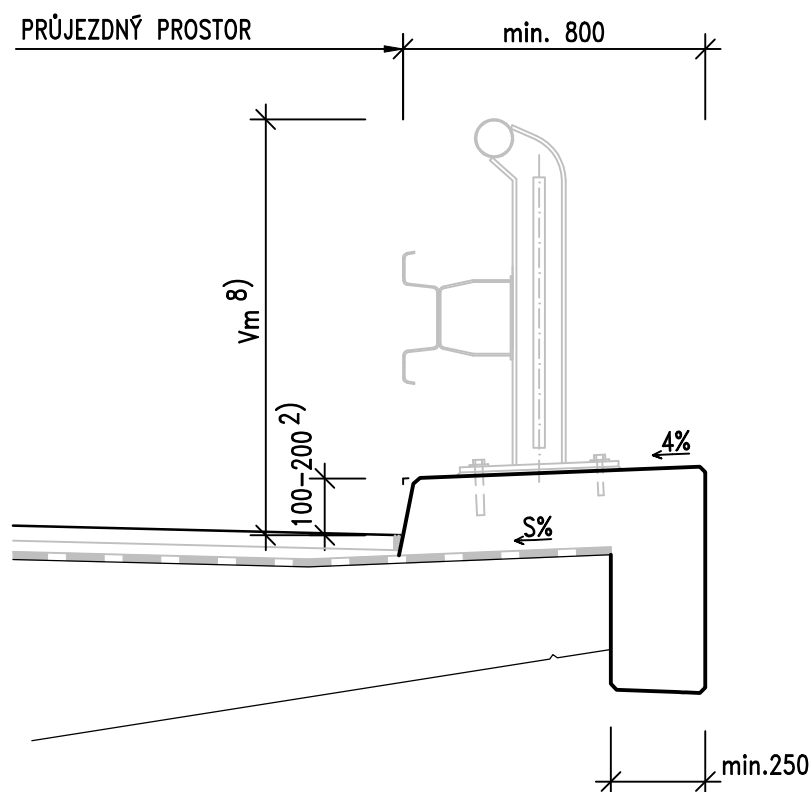
MD ČR

ODBOR POZEMNÍCH
KOMUNIKACÍ

VL 4

402.02

01/2020



POZNÁMKY:

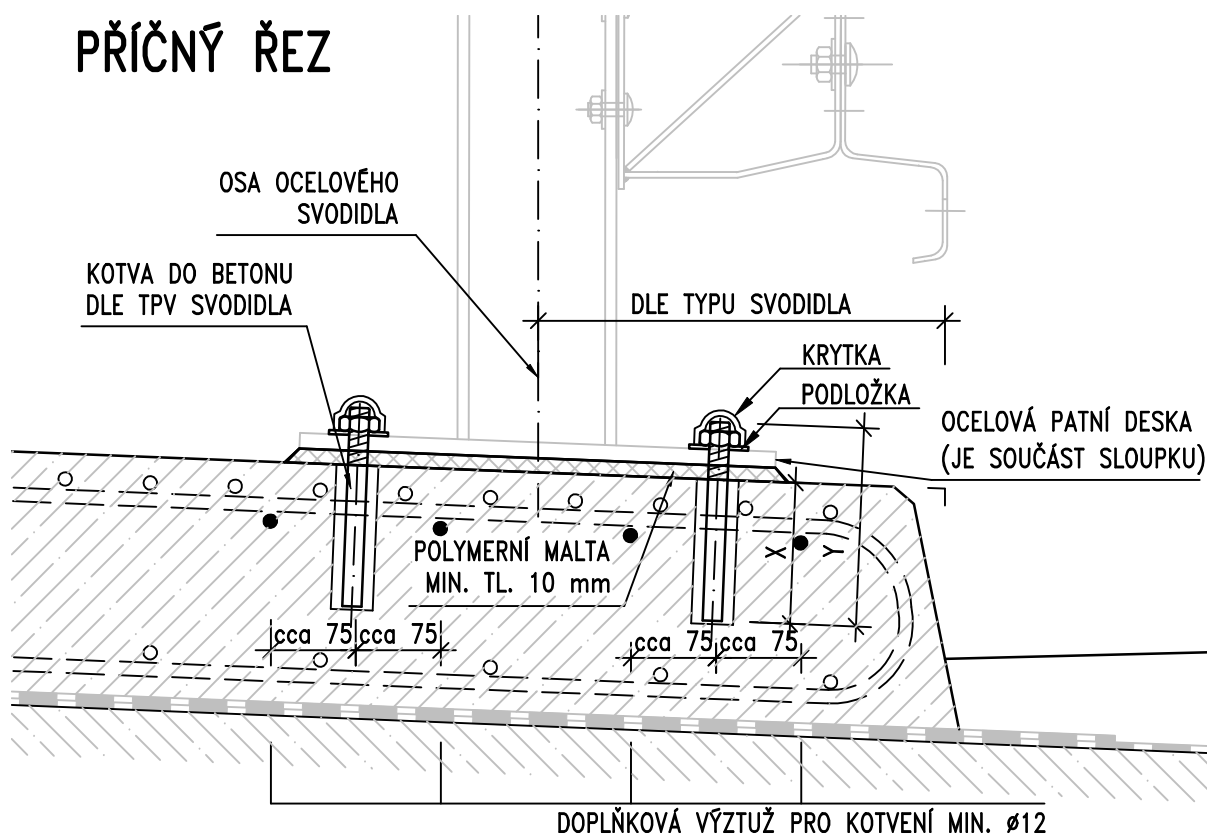
1. PROSTOROVÉ USPOŘÁDÁNÍ DLE ČSN 73 6201
2. VÝŠKA OBRUBY DLE ČSN 73 6201. DOPORUČENÝ SKLON OBRUBNÍKU JE 5:1. KONKRÉTNÍ TVAR OBRUBY MUSÍ BÝT VE SHODĚ S TPV POUŽITÉHO ZÁBRADELNÍHO SVODIDLA
3. V PŘÍPADĚ, ŽE TLOUŠŤKA ŘÍMSY JE MENŠÍ NEŽ 200 mm, JE TŘEBA VĚNOVAT ZVLÁŠTNÍ POZORNOST KOTVENÍ ZÁBRADELNÍHO SVODIDLA
4. POVRCHOVÁ ÚPRAVA ŘÍMSY BEZ STRIÁŽE
5. PŘÍČNÝ SKLON MOSTOVKY POD ŘÍMSOU S JE PRO HORNÍ STRANU MOSTU SHODNÝ SE SKLONEM VOZOVKY, ALE MINIMÁLNĚ 2.5%, A PRO DOLNÍ STRANU MOSTU JE PROTISPÁD MINIMÁLNĚ 6%
6. ŘÍMSA VIZ VL SKUPINY "401 ŘÍMSA" A "402 DETAILS ŘÍMS"
7. ZÁBRADELNÍ SVODIDLO VIZ TP 114 A TP 203
8. VÝŠKA ZÁBRADELNÍHO SVODIDLA V_m VIZ TP 114, MINIMÁLNĚ 1100 mm. KONKRÉTNÍ VÝŠKA JE DLE TPV POUŽITÉHO ZÁBRADELNÍHO SVODIDLA

ŘADA 100 – PROSTOROVÉ USPOŘÁDÁNÍ
**KRAJNÍ ŘÍMSA SE ZÁBRADELNÍM
 SVODIDLEM**

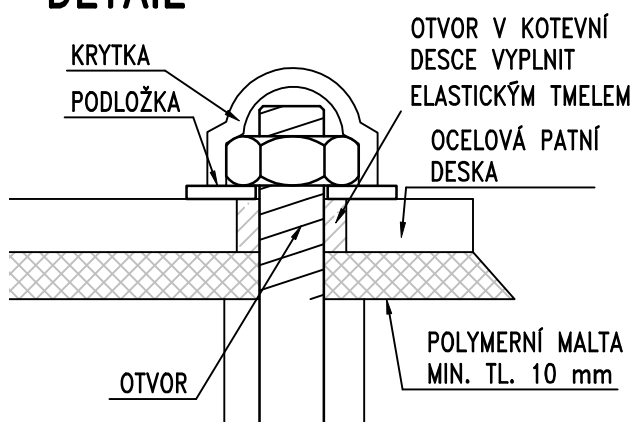
MD ČR
 ODBOR POZEMNÍCH
 KOMUNIKACÍ

VL 4
101.05
 01/2020

PŘÍČNÝ ŘEZ



DETAIL



POZNÁMKY:

1. PODROBNÝ POPIS KOTVENÍ A KOTEV VIZ TPV PŘÍSLUŠNÉHO SVODIDLA
2. OTVORY V KOTEVNÍ DESCE BUDOU VYPLNĚNY TMELEM DLE ČSN ISO 11600 (F-25-HM-M1p)
3. POLYMERNÍ MALTA VIZ TKP 18
4. PLASTOVÁ KRYTKA ŠROUBU Z PE NEBO HDPE ROZMĚROVĚ ODPOVÍDAJÍCÍ ŠROUBU, NA KTERÝ JE PEVNĚ NARAŽENÁ
5. KOTEVNÍ DÉLKA X A DÉLKA KOTVY Y JE DÁNA TPV PŘÍSLUŠNÉHO SVODIDLA A NENÍ PŘÍPUSTNÉ JE NA STAVBĚ ZKRACOVAT

ŘADA 500 – VYBAVENÍ MOSTU

KOTVENÍ SLOUPKU SVODIDLA
KOTVAMI

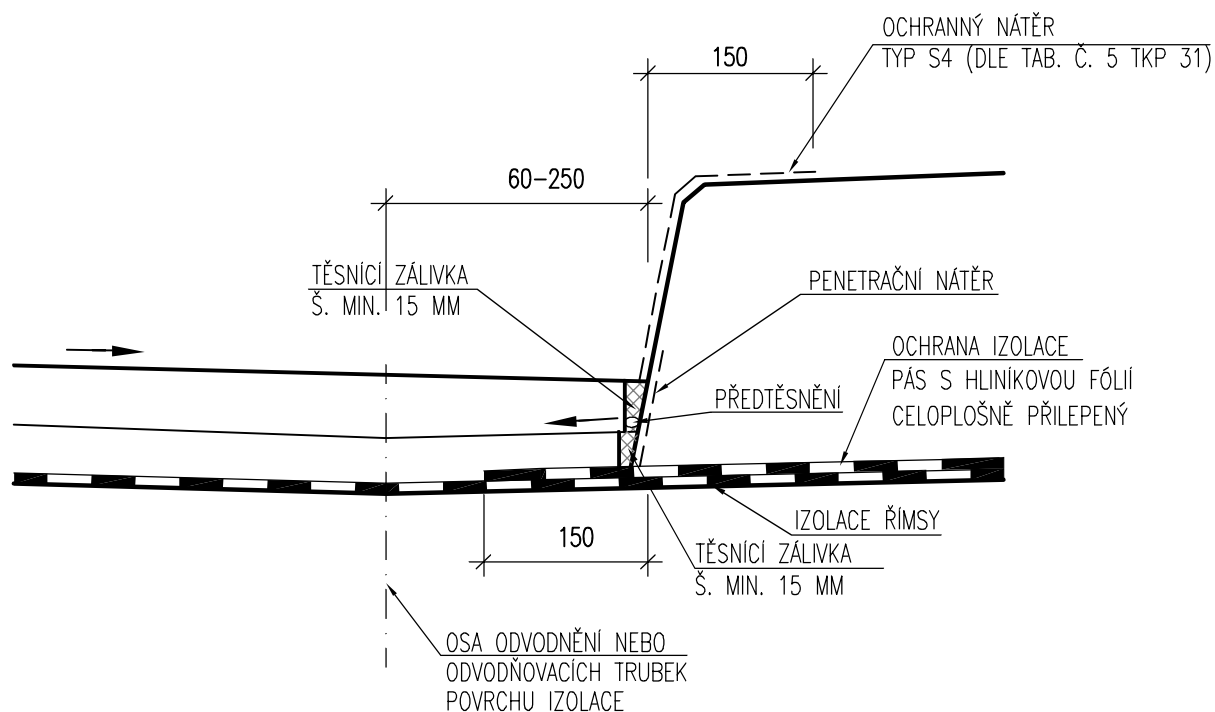
MD ČR

ODBOR POZEMNÍCH
KOMUNIKACÍ

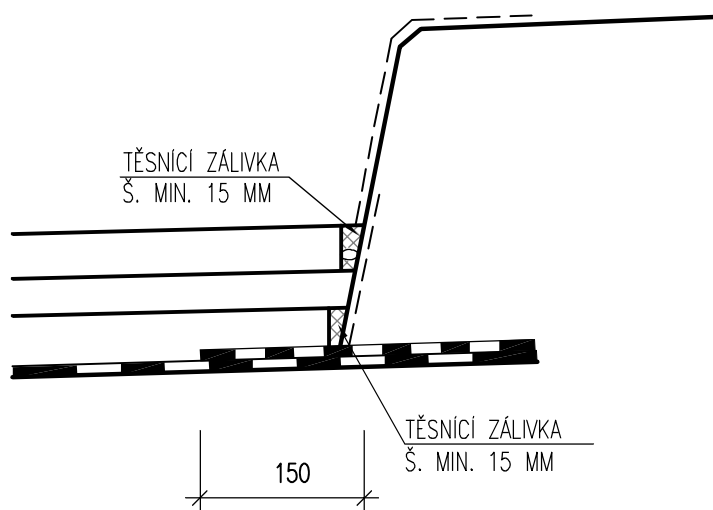
VL 4

501.52

01/2020



ALTERNATIVA PRO TŘÍVRSTVOU VOZOVKU

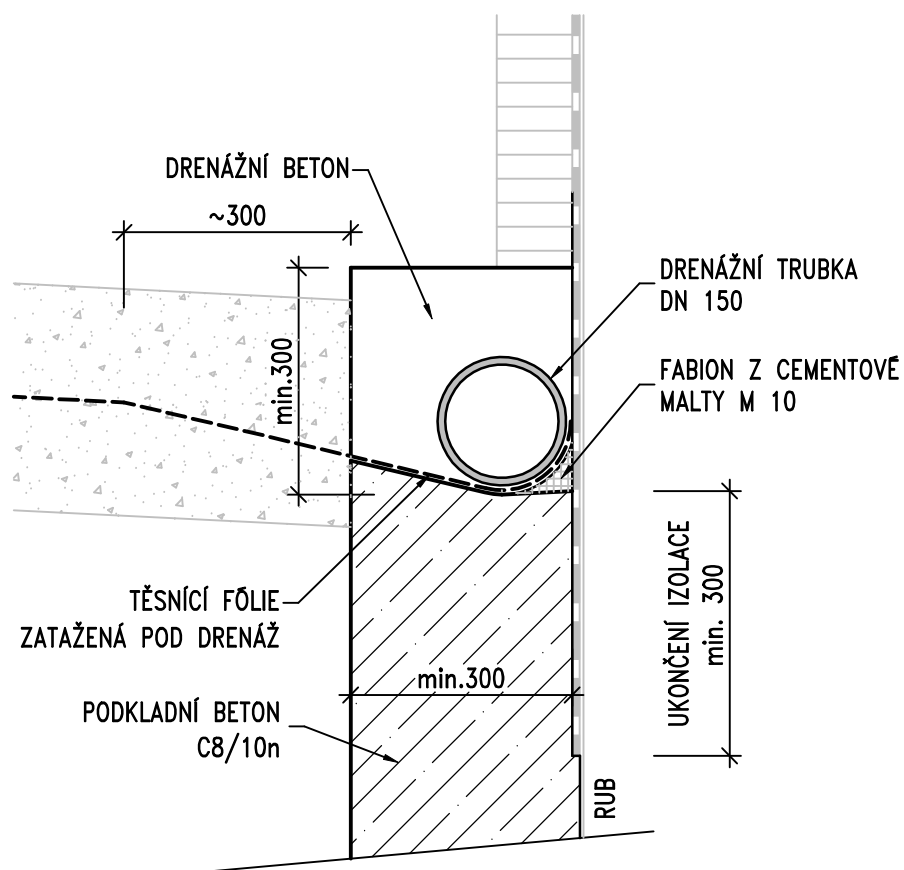


- POZNÁMKA: – IZOLAČNÍ SYSTÉM – VIZ VL 406.00
- ODVODNĚNÍ IZOLACE – VIZ VL 406.01 AŽ 406.03
 - TVAR ŘIMSY JE ZÁVISLÝ NA POUŽITÉM SVODIDLE
 - OCHRANA NAIP ASFALTOVÝM PÁSEM S AI FÓLIÍ SE PROVEDE V ROZSAHU ŘIMSY CELOPLOŠNÝM PŘILEPENÍM
 - TĚSNICÍ ZÁLIVKOVÁ HMOTA DLE TKP 21
 - TĚSNICÍ TMEL DLE ČSN EN ISO 11600 (F-25-HM-M1p)
 - ÚPRAVA BEZ ODVODŇOVACÍHO PROUŽKU SE PROVÁDÍ PŘEDEVŠÍM NA ZÁKLADĚ HYDROTECHNICKÉHOVÝPOČTU NA MOSTECH S PODÉLNÝM SKLONEM VĚTŠÍM NEŽ 3%

VZOROVÉ LISTY : MOSTY – MOSTNÍ SVRŠEK
TĚSNĚNÍ SPÁRY PODÉL OBRUBNÍKU

MD ČR
ODBOR SILNIČNÍ
INFRASTRUKTURY

VL 4
403.42
10 02



POZNÁMKY:

1. MATERIÁL DRENÁŽE VIZ ČL. 8.10 TP 83
2. KRUHOVÁ TUHOST DRENÁŽNÍ TRUBKY JE MIN. SN8
3. DRENÁŽNÍ TRUBKA JE PERFOROVANÁ PO CELÉM SVÉM OBVODĚ
4. DRENÁŽNÍ TRUBKA JE ULOŽENA V PODÉLNÉM SKLONU MIN. 3%
5. DRENÁŽNÍ BETON – CEMENTOVÝ BETON MEZEROVITÝ DLE TKP 18
6. FABION JE VYTVOŘEN CEMENTOVOU MALTOU M 10 DLE ČSN EN 998-2

ŘADA 200 – SPODNÍ STAVBA
ODVODNĚNÍ RUBU OPĚR
DRENÁŽ ZA OPĚROU

MD ČR
 ODBOR POZEMNÍCH
 KOMUNIKACÍ

VL 4
204.01a
 01/2020